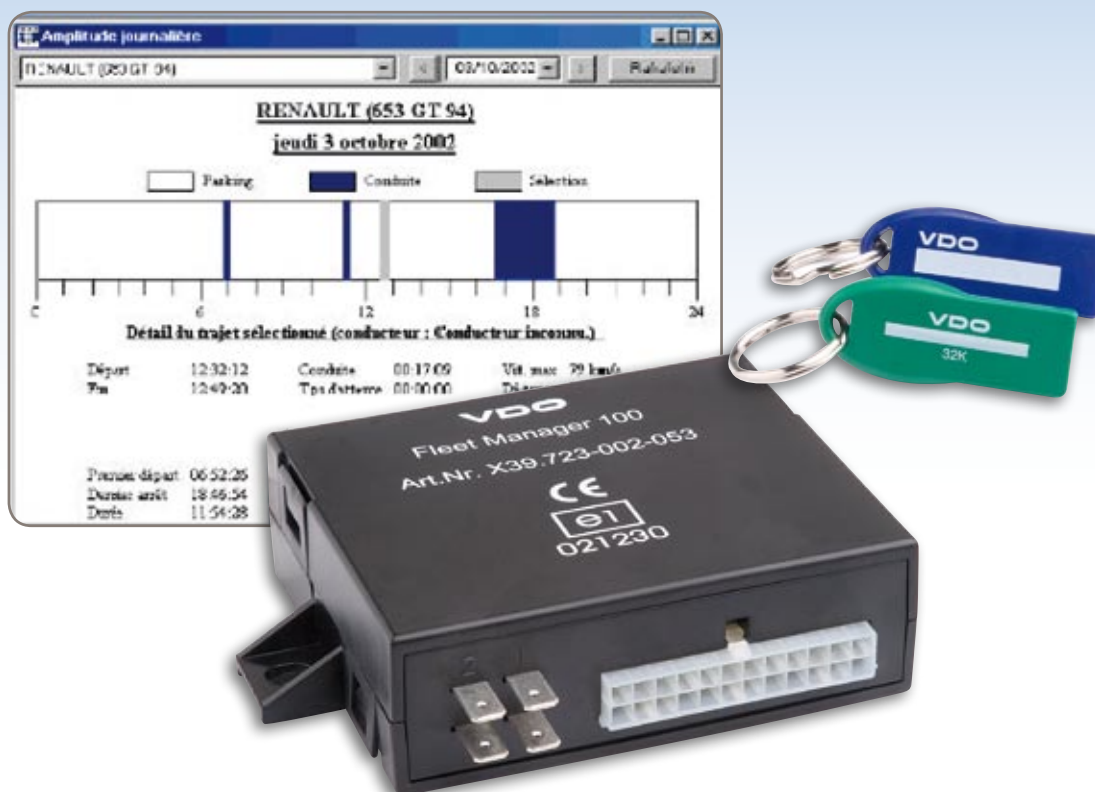


FM 100

L'ordinateur de bord simple et performant !



Vos besoins

- Optimiser le temps de travail de vos équipes mobiles.
- Optimiser l'utilisation de vos véhicules.

Nos solutions

- Connaître l'activité du personnel: l'identité du conducteur, ses horaires, ses temps de conduite et d'arrêt.
- Eviter les conflits sur la fiche de paie.
- Enregistrer les kilométrages, vitesses, horaires d'utilisation, temps d'arrêts et régimes moteur.
- Réduire la consommation de carburant.
- Aider à la prévention routière.
- Augmenter la longévité des matériels.

FM 100 dans le véhicule



Clé d'identification du conducteur



Clé d'identification des données

CARACTÉRISTIQUES

Ordinateur de bord FM100

Le FM100 recueille en permanence pour chaque trajet: la date et l'heure de départ, la date et l'heure d'arrivée, le kilométrage pour chaque trajet, le temps de conduite, le temps de ralenti (arrêts, moteur tournant), les temps de parking (moteur coupé), les vitesses, les surrégimes, les décélérations et la plage d'utilisation du moteur. Le FM100 stocke en permanence les 709 derniers trajets.

Clé d'identification du conducteur

Elle identifie le conducteur et libère l'anti-démarrage du véhicule. La clé est programmable pour l'utilisation d'un ou de plusieurs véhicules.

Cachet distributeur:

Configuration informatique requise

- (Pentium III 450 MHz recommandé).
- Module Runtime Microsoft Access (intégré dans le CD).
- Operating System 32 bits, Windows 98 SE minimum, 2000, NT4, Millénium ou XP.
- Mémoire 256 Mo RAM minimum.
- Disque dur: minimum 700 Mo disponibles.
- Lecteur de CD ROM.

Extraction des données

La clé d'extraction (verte), spécifique au véhicule, extrait pour chaque trajet l'ensemble des données recueillies par le FM100.

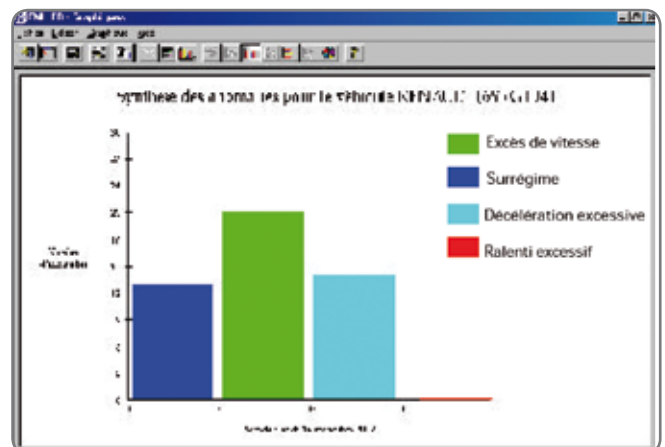
Au siège de l'entreprise

Le logiciel FM Lite transforme votre PC en contrôleur de flotte. Le logiciel FM Lite permet une évaluation globale et précise des données stockées dans l'ordinateur de bord FM100. Elles sont retranscrites sous forme de graphiques et de rapports synthétiques:

- temps de conduite et d'arrêt
- détails des trajets par conducteur et/ou véhicule
- amplitude d'activité par conducteur et/ou véhicule
- consommation carburant (après saisie)
- anomalies de conduite

Le logiciel FM Lite génère une base de données au format Microsoft Access, qui peut également être exportée sous format texte.

Synthèse des anomalies et rapport d'activités:



20 novembre 2002 **Rapport des trajets détaillés par véhicule** Page 1

Trajet de démarrage du jeudi 14 novembre 2002 au jeudi 14 novembre 2002

Données constructeur: **MANITEX (M23 G204)**

| Événement | Facture | Heure | Heure | Sta | Stade | Conducteur | Temps (minutes) | Sts. 0000 | Sts. 0001 | Stations |
|------------------------------|----------|----------|----------|----------|----------|------------|-----------------|-----------|-----------|----------|
| jeudi 14 novembre 2002 | | | | | | | | | | |
| Richard | | | | | | | | | | |
| | 00:00:00 | 00:00:00 | 00:00:00 | 00:00:00 | 00:00:00 | 00:00:00 | 00:00:00 | 000 | 00,00 | 00,00 |
| | 00:01:00 | 14:04:27 | 14:04:34 | 14:05:00 | 00:01:00 | 00:01:04 | 00:00:04 | 004 | 31,45 | 1,30 |
| | 01:00:00 | 13:06:46 | 13:06:50 | 14:09:00 | 00:01:15 | 00:01:10 | 00:00:06 | 009 | 31,31 | 25,80 |
| Total journalier: | 19:11:06 | | | | 00:01:15 | 00:00:01 | 00:00:00 | 108 | 41,37 | 225,19 |
| Total (14/11/02) au 14/11/02 | | | | | | | | | | |
| | 19:11:06 | | | | 00:01:15 | 00:00:01 | 00:00:00 | 108 | 41,37 | 225,19 |